

Projet de méthanisation -> *Les fondamentaux*

- Projet porté par des agriculteurs
- Approche territoriale : - pour les matières entrantes
-pour l'épandage
- Partenariat avec les entreprises agroalimentaires du secteur:
 - consommateur de chaleur
 - apporteur de biomasse (dechet)
- Partenariat avec les collectivités locales



Projet de méthanisation

Pourquoi un projet de cette taille ?

- Laiterie Charchigné
 - 1 milion de litres de lait traités par jour
 - besoin constant de chaleur
 - consommation de 4.5 t de vapeur / heure



**Objectif : 1/3 du besoin
soit 1.5 t vapeur / heure**

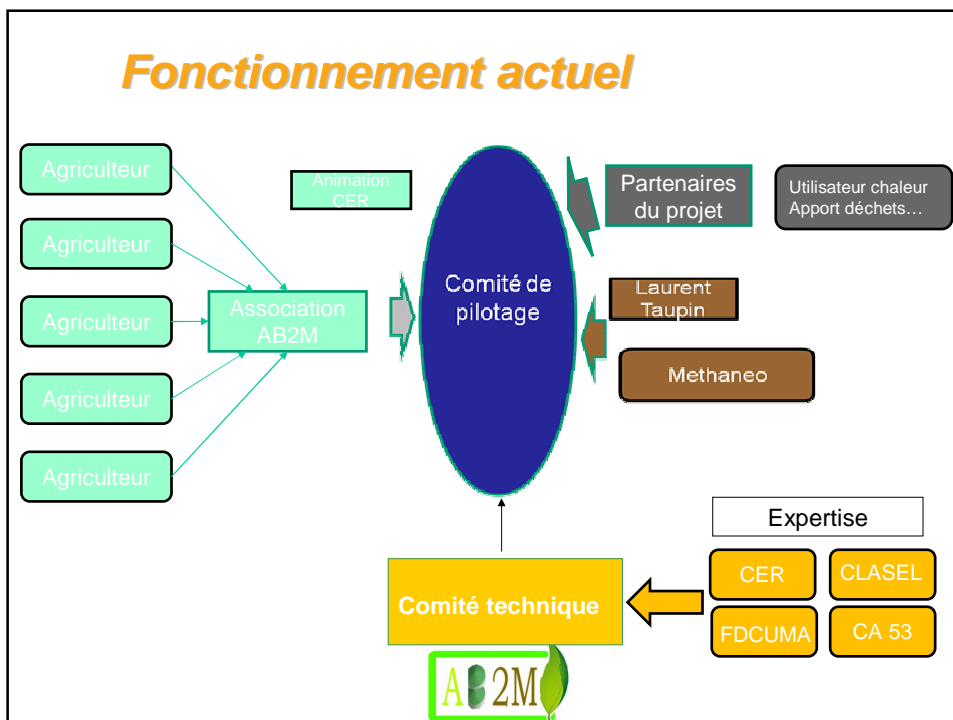


Projet de méthanisation *En quelques chiffres*

- ☛ 113 exploitations agricoles
- ☛ 5 entreprises agroalimentaires locales
- ☛ 5 communautés de communes
- ☛ Création de 5 emplois directs et 6 emplois indirects



Fonctionnement actuel



SAS AB2M

Préserver la valeur ajoutée

- **En lien avec l'apport de biomasse**
 - Valorisation agronomique du compost
 - Prime à l'efficacité
- **En lien avec l'apport de capital**
 - Rentabilité
 - Apports concomitants Méthanéo/AB2M
 - Apports 50/50



SAS AB2M : Stratégie et enjeux

- **Préserver la valeur ajoutée**
- **Conserver le pouvoir pour les apporteurs de biomasse**
- **Favoriser l'accès au capital pour tous**



