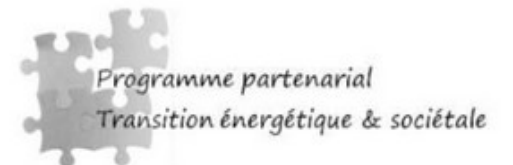


TEPOS 2020 – ATELIER TES

Zoom sur l'apport de l'approche « modes de vie » pour des stratégies systémiques et coopératives de transitions territoriales

24 septembre 2020



Le programme Transition énergétique et sociétale :

Un programme partenarial d'action-recherche pour identifier et porter des stratégies de transition territoriale à l'échelle de la région Pays de la Loire

Après une première phase de 2015-2018 (TES I), la deuxième période 2018-2021 (TES II) s'est engagée avec plus de 30 partenaires :

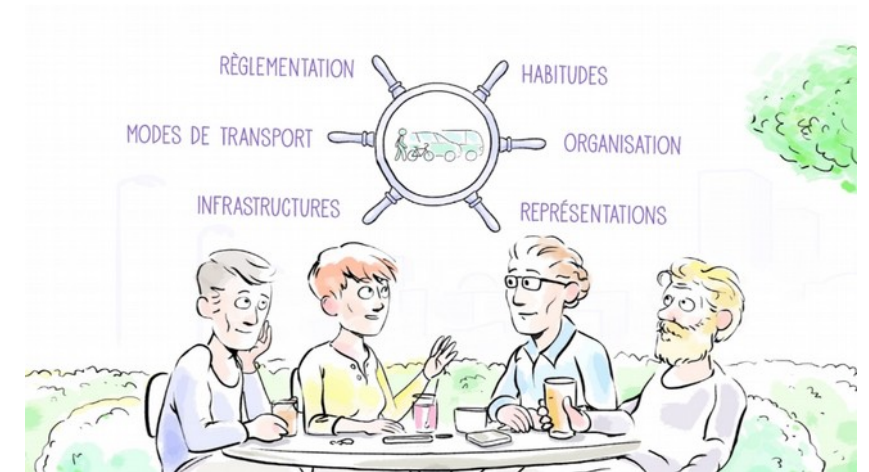


Des expérimentations sont menées sur quatre territoires pilotes... avec en visée leur déploiement.

Les principales hypothèses de TES

- Pour favoriser l'**évolution des modes de vie** (manger, se déplacer, se loger, s'amuser...) et répondre à l'urgence climatique...

... il nous faut **agir de manière collective et concertée**.



- A l'échelle des territoires, favoriser les conditions pour une **mise en coopération** des acteurs.

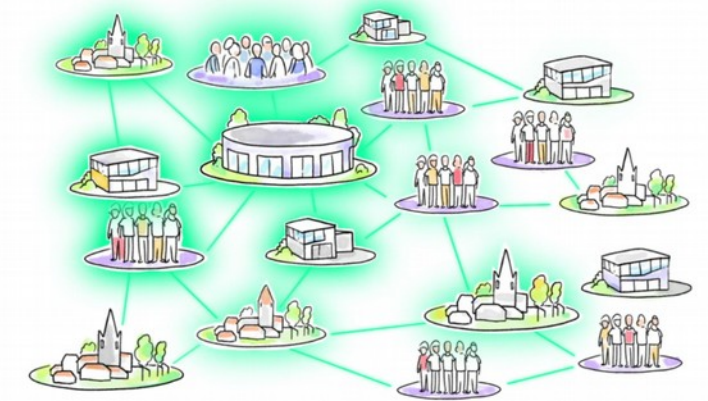


TES I, TES II...et TES III : vers le déploiement de stratégies de transition à l'échelle des Pays de la Loire (1)

- TES I (2015-2018, 13 partenaires) a exploré les **conditions d'émergence des projets collectifs** (zones d'activités, EnR citoyennes et méthanisation) et a suivi le lancement d'une démarche territoriale sur la commune de l'île d'Yeu.



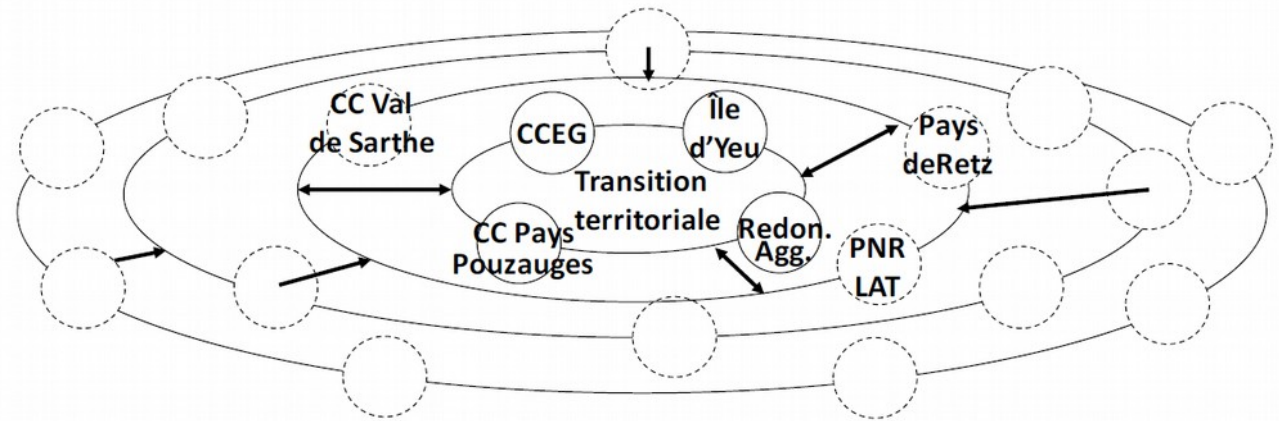
- TES II (2018-2021, 32 partenaires) explore les stratégies de transitions territoriales avec **quatre territoires d'expérimentation** : CC Erdre et Gesvres, Redon Agglomération, CC de Pouzauges et bien sûr l'Île d'Yeu.



TES I, TES II...et TES III : vers le déploiement de stratégies de transition à l'échelle des Pays de la Loire (2)

TES III (2021-2024) souhaite poursuivre les expérimentations et **enclencher collectivement une mise en dynamique des territoires** à l'échelle des Pays de la Loire.

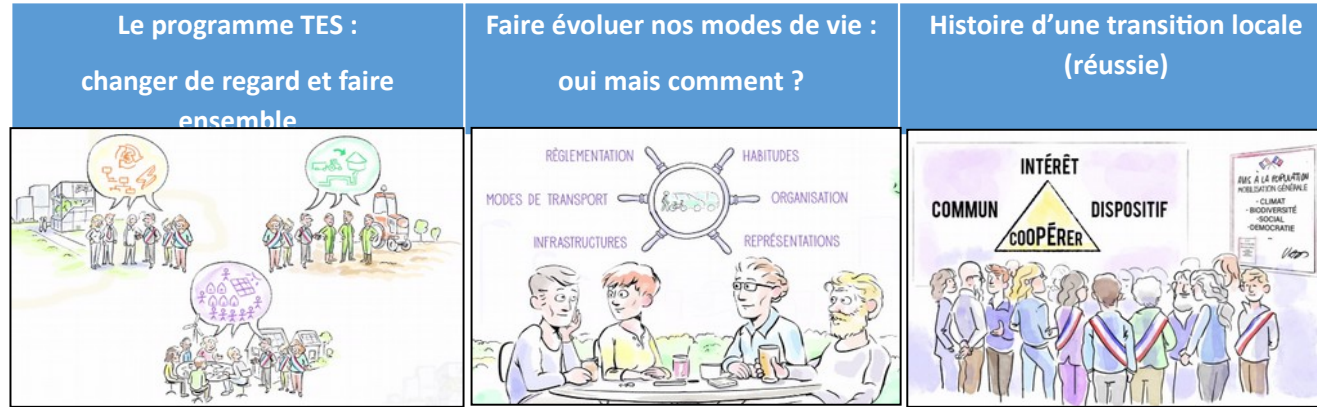
Schéma de principe de l'articulation des 3 objectifs



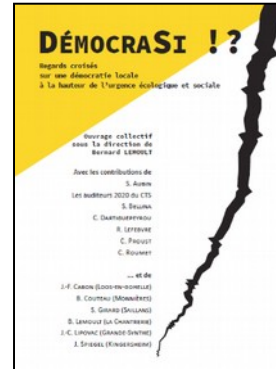
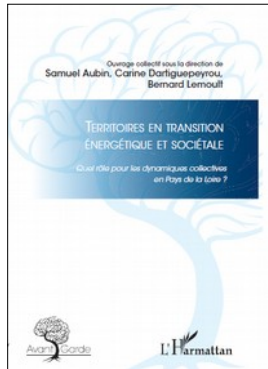
1. Poursuivre et creuser plus profond les sillons des processus d'innovation sociale déjà engagés sur 3 intercommunalités partenaires : la CC d'Erdre et Gesvres, la CC du Pays de Pouzauges et Redon Agglomération.
2. Enclencher collectivement un large mouvement de sensibilisation et de mobilisation des leaders et dirigeants territoriaux, au premier chef les élus des intercommunalités (et communes) en Pays de la Loire.
3. Favoriser entre intercommunalités de la région Pays de la Loire, un partage d'expériences innovatrices en matière de transition énergétique et sociétale.

Quelques documents... pour aller plus loin

De courtes vidéos de vulgarisation...



...quelques ouvrages...



...et des « Flash TES » de synthèse.

Merci !

*“ Pour plus de sens et de plaisir
à faire ensemble ”*



*Programme partenarial
Transition énergétique & sociétale*

www.college-transitions-societales.fr