



ZOOM SUR « Facilitation de processus participatifs »

Emilie Mauroy : facilitatrice et animatrice
Agnès Rondard : co-animatrice

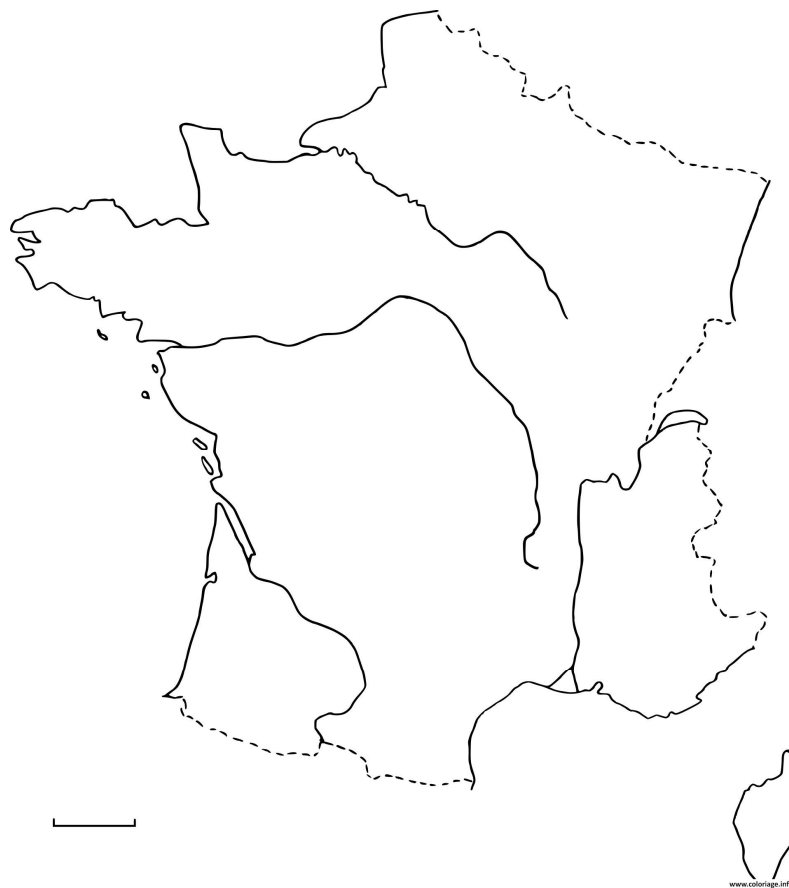
RENCONTRES TEPOS 2019 - CLAMECY

26 septembre 2019



Sur une carte fictive de la France, d'où je viens ?

1. Ouverture/ brise-glace



2. Présentation de la séquence et du contexte

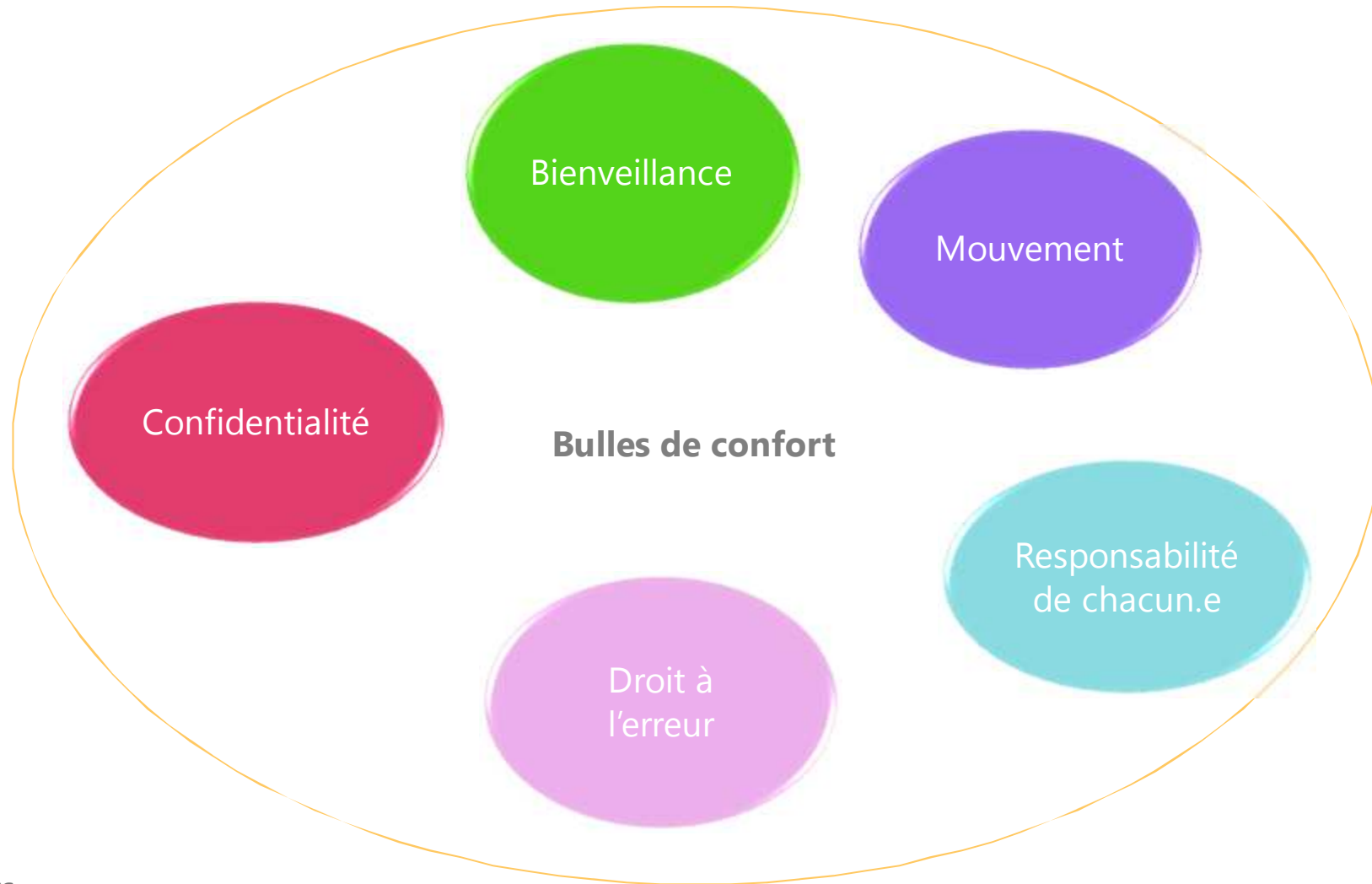
1. Ouverture/brise-glace
2. Présentation de la séquence et du contexte
3. Partage collectif
4. Travail individuel sur les sources de motivation
5. Travail collectif sur les acteurs et l'écosystème territorial

PAUSE

6. Pourquoi, comment créer un réseau sur un territoire et quel est mon rôle ?
7. Le facilitateur, l'animateur et les changements de comportements
8. Retour d'expérience
9. Clôture



2. Présentation de la séquence et du contexte



2. Présentation de la séquence et du contexte

Contexte

- Un territoire rural d'environ 200 000 habitants
- 1200 T de déchets meubles par an traités hors du département
- Population vieillissante
- Un réseau de Fablabs, Emmaüs, recycleries, boutiques solidaires...
- Peu de visibilité, les structures se connaissent peu
- Pas de données d'activité
- Un enjeu économique, énergétique, social et territorial



3. Partage collectif

Qu'avez-vous compris de ce qui vient d'être présenté ?

- Qui sont les acteurs ?
- Quel est contexte ?
- Pourquoi créer un réseau ?

- 5' Partage à 2
- 5' Partage à 4



4. Travail individuel sur les sources de motivation

Dans ce contexte,

- Qu'est-ce qui vous motive ?
- Quelles sont vos peurs/réticences/freins ?
- 10' Inscrire ce qui vous **motive** sur les papiers de **couleur rose** et ce qui vous **freine** sur les papiers de **couleur jaune** et conserver-les précieusement pour la suite



5. Travail collectif sur les acteurs et l'écosystème territorial

Chaque groupe de 4 travaille sur un type d'acteurs

- Au regard de la liste des acteurs, élaborer la « carte d'identité » d'une personne fictive selon le modèle fourni
- 15' Réaliser la carte d'identité
- 20' Débriefing collectif



PAUSE 10 MINUTES



Émilie Mauroy – **CRÉATION DE LIENS**



6. Pourquoi, comment créer un réseau sur un territoire et quel est mon rôle ?

Chaque groupe de 8 travaille sur

1. Pourquoi ?

Brainstorming : Pourquoi créer un réseau des acteurs du réemploi ?
Quels objectifs ? Qu'est-ce que cela changerait ?

2. Motivations personnelles et freins

Chacun vient positionner ses papiers de couleur sur un second paperboard

3. Différents rôles

Au regard de cela quels sont les différents rôles qui ressortent ?

4. Les premiers pas

Quels seraient les premiers pas à faire ?

Une feuille de paperboard pour chaque étape (soit 4 par groupe)

- 30' Réaliser les 4 étapes
- 10' Déambulation entre les groupes



7. Le facilitateur, l'animateur et les changements de comportements

RÔLE DU FACILITATEUR

Clarifie l'intention, conçoit le processus

Organise le cadre

Accompagne la dynamique

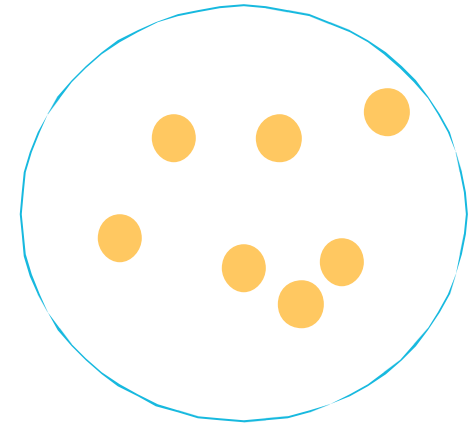
Accueille en confiance

Est garant du sens et des objectifs

VISION GLOBALE

ATTENTION

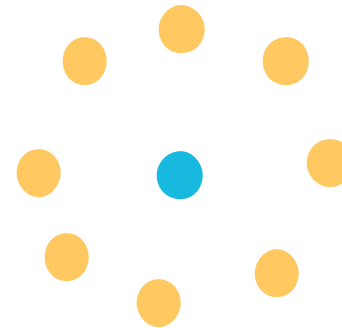
QUALITÉ D'ÉCOUTE



7. Le facilitateur, l'animateur et les changements de comportements

RÔLE DE L'ANIMATEUR

Booste la dynamique et rythme la séquence



CRÉATIVITÉ

DYNAMISME

EMPATHIE



7. Le facilitateur, l'animateur et les changements de comportements

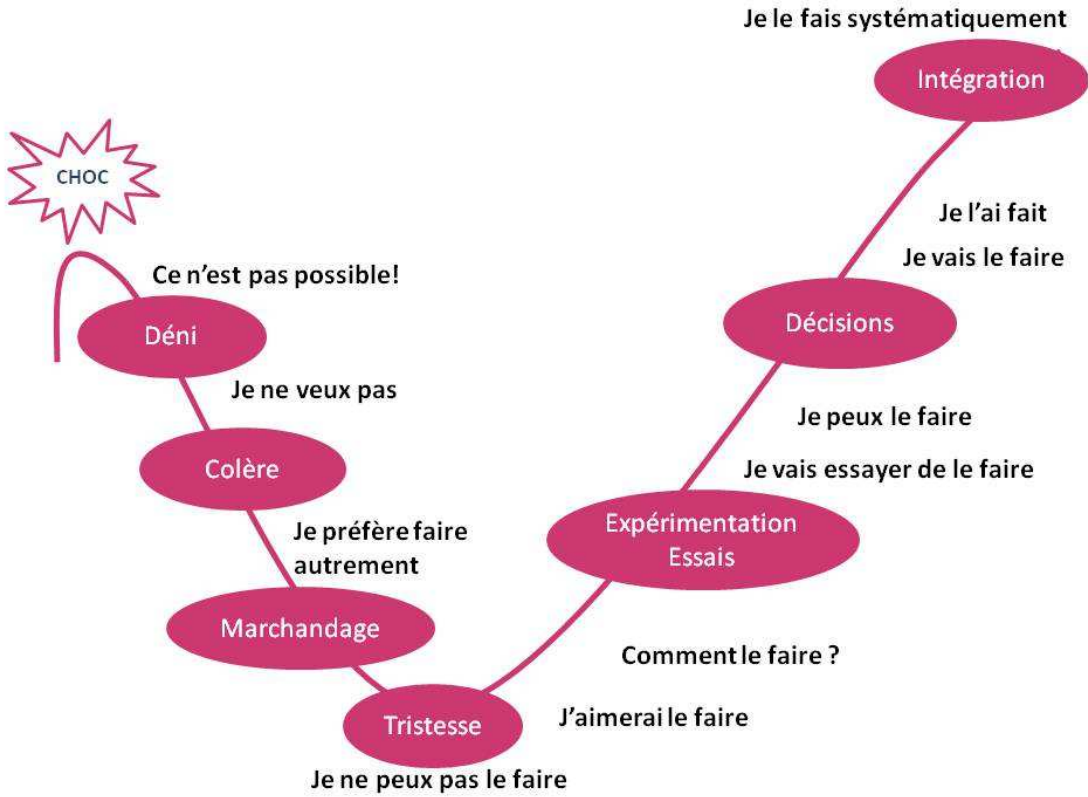
OBLIGER LE CHANGEMENT OU L'ACCOMPAGNER ?

- Vos motivations face à l'envie et la confiance des « autres »
- Le principe physique de résistance
- Des phases nécessaires et comparables au processus de deuil
- Au moins 3 à 4 ans entre la découverte et l'adoption d'une nouvelle pratique...avec des retours en arrière !

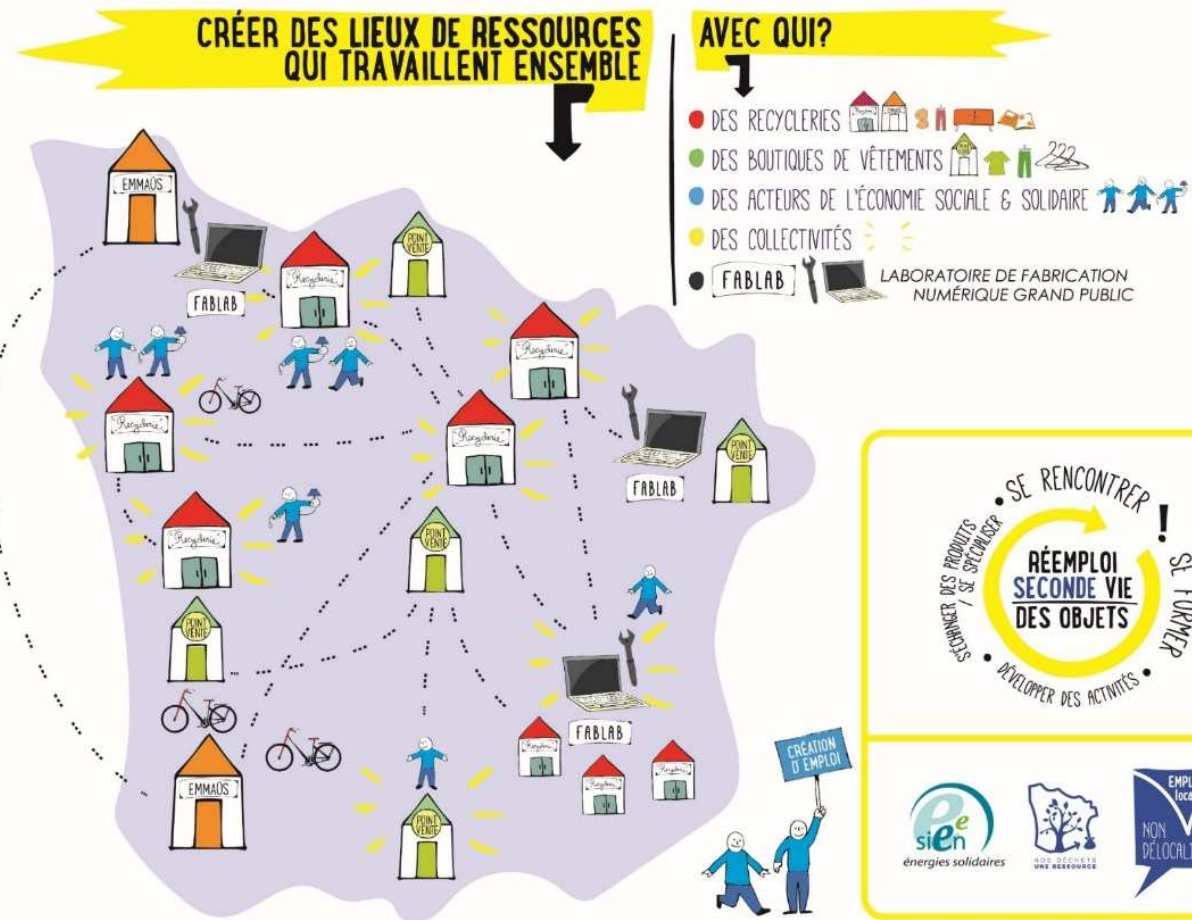


OBLIGER LE CHANGEMENT OU L'ACCOMPAGNER ?

7. Le facilitateur, l'animateur et les changements de comportements



8. Retour d'expérience



9. Clôture

Avec quoi chacun repart ?

➤ 1 mot



JE VOUS REMERCIE
DE VOTRE
ATTENTION

www.creationdeliens.fr



Émilie Mauroy – **CRÉATION DE LIENS**