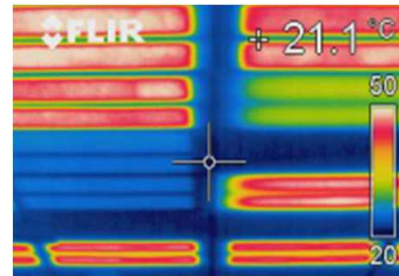


**2ÈMES RENCONTRES NATIONALES
ÉNERGIES & TERRITOIRES RURAUX**

**ATELIER 2 :
LA RÉNOVATION DU PATRIMOINE PUBLIC
EN TERRITOIRE RURAL
MUTUALISER COMPÉTENCES
ET CAPACITÉS DE FINANCEMENT
JEUDI 27 SEPTEMBRE 2012**



Sommaire

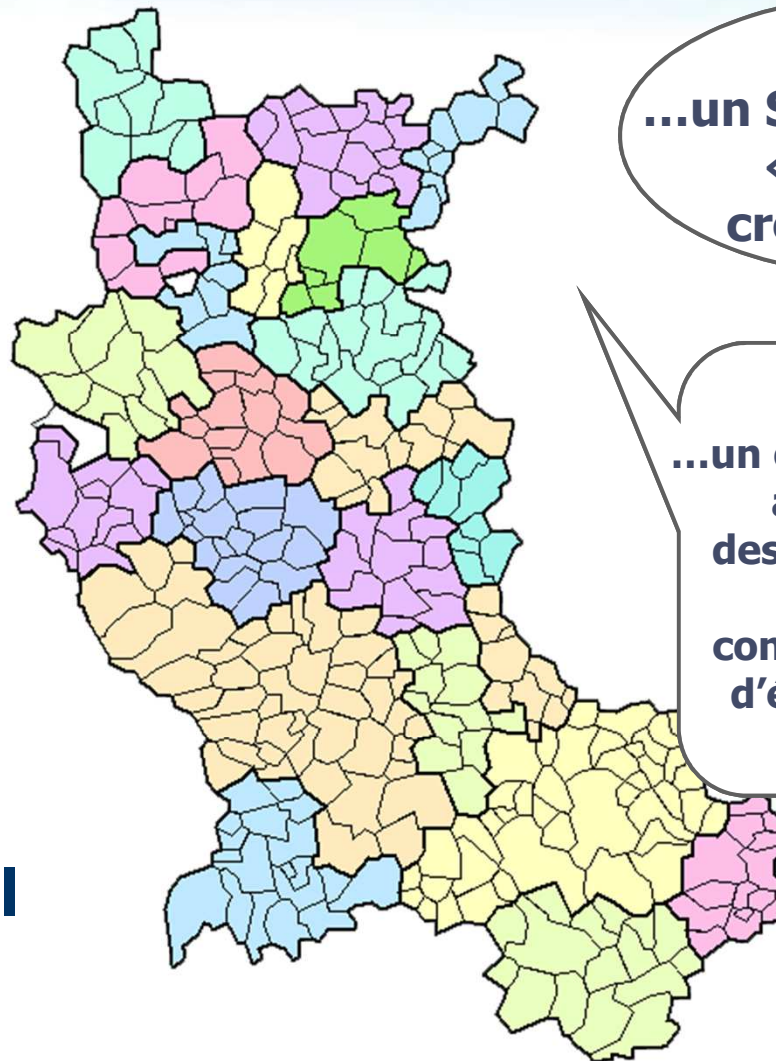
1. Le SIEL, des compétences au service des collectivités
2. Les Energies au SIEL
 - 2.1 Le SAGE = Service d'Assistance à la Gestion Énergétique
 - 2.2 Bois-énergie
 - 2.3 Solaire thermique
 - 2.4 Solaire photovoltaïque
 - 2.5 Expérimentations



1. Le SIEL, des compétences au service des collectivités



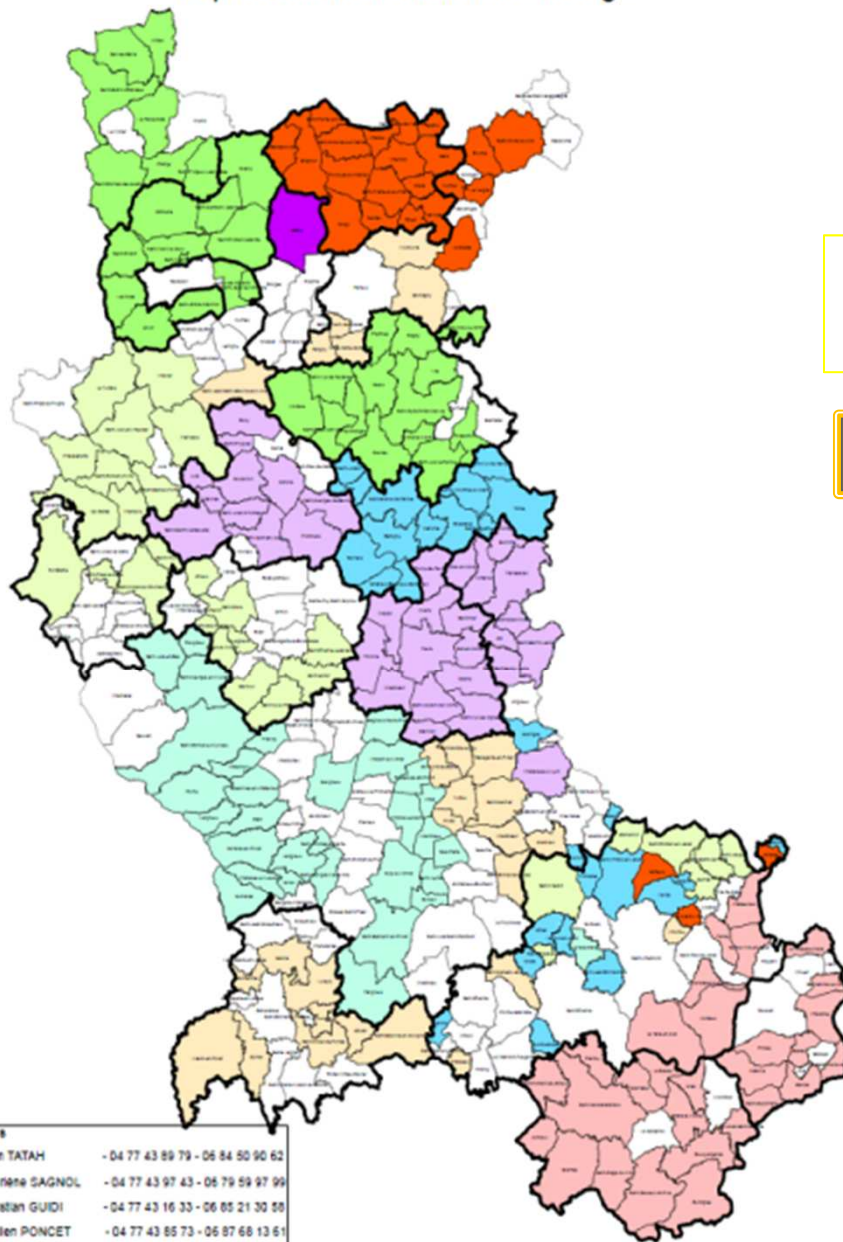
- **L'ensemble des communes de la Loire (327)**
- **43 groupements de communes**
- **et le Conseil Général**



...un Syndicat mixte
« ouvert »
créé en 1950

...un outil mutualisé
au service
des collectivités
et des
consommateurs
d'énergie de la
Loire.

Répartition des techniciens du Sage



Date: 26/03/2012



2. Les Energies au SIEL

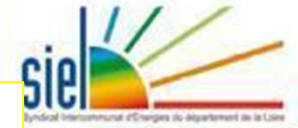
2.1 Le SAGE = Service d'Assistance à la Gestion Énergétique

Une démarche ambitieuse et volontaire

- Initier une réflexion énergétique globale
- Rendre les collectivités exemplaires
- S'inscrire dans les orientations nationales

- Au 01/09/2012 = 250 collectivités adhérentes
- 327 526 habitants
- Et 1 920 bâtiments + Conseil Général de la Loire

2. Les Energies au SIEL



2.1 Le SAGE = Service d'Assistance à la Gestion Energétique

Moyens humains et techniques

- 9 techniciens «Energie» (30 à 35 000 habitants)
- Matériels = Malettes de contrôle de combustion, caméra thermographique, analyseurs de réseau, détecteur de CO, etc.

Missions

- Bilan Annuel des consommations et dépenses,
- Mesures et préconisations,
- Accompagnement (cahier des charges, analyse, suivi de chantiers),
- Mise en place de contrats d'exploitation/maintenance,
- Réalisation des Diagnostics de Performance Energétique (DPE),
- Gestion des Certificats d'Economie d'Energie (CEE).



Des options...

- Mise en place et maintenance d'une télégestion,
- Accompagnement pour bâtiments neufs et réhabilitations.

Mise en place du 1^{er} Contrat de Performance Energétique en marché public par une collectivité.

2. Les Energies au SIEL



2.2 Bois-Energie

Compétence optionnelle «Production et distribution de chaleur»

Projet de taille < 1 MW

- Le SIEL :
- est maître d'ouvrage et est propriétaire de la chaufferie pour 20 ans,
 - assure l'entretien et l'exploitation de la chaufferie,
 - loue la chaufferie à la commune (sur 20 ans),

A ce jour, 32 chaufferies en fonctionnement pour un total de 5,4 MW

Projet de taille importante > 1MW

- Mise en place d'une Délégation de Service Public (DSP) de type concession.

- ✚ Avantages pour la commune :

- Aucun investissement à supporter,
- Cliente du réseau,
- Le SIEL conduit la procédure et contrôle la Concession.



En fonctionnement : Andrézieux Bouthéon, Montrond-les-Bains

En cours de réalisation : Saint Chamond

2. Les Energies au SIEL



2.3 Solaire Thermique

Même montage que pour les chaufferies bois

- Loyer sur 10 ans
- 4 installations en fonctionnement

2.4 Photovoltaïque

Compétence optionnelle «Production et distribution d'électricité»

- Le SIEL porte l'investissement et vend l'électricité produite
- Pas de participation financière de la commune
- 40 % du bénéfice prévisionnel sur 20 ans, reversé à la commune pour des travaux de MDE

26 installations en fonctionnement, 5 538 m² de panneaux...



2. Les Energies au SIEL



2.5 Expérimentations

Des expérimentations techniques

- Micro-centrale hydroélectrique (100 Kw)
- Turbinage sur adduction d'eau potable
- Climatisation solaire sur maison de retraite
- Valorisation d'un four d'incinération de boues de station d'épuration



Des montages administratifs nouveaux

- Vente de chaleur
- Société Publique Locale
- Création d'une SEM



Questions ?

Merci de votre attention

**Retrouvez la cartographie de toutes les réalisations du SIEL sur :
www.siel42.fr**

Nicolas VEROT – verot@siel42.fr